



# Manutenção de Máquinas e Acessórios

 **tecnotrat**

# PLANO DE SUPORTE TÉCNICO

O plano de suporte técnico Tecnotrat disponibiliza ao cliente uma tranquilidade no seu produto durante toda a vida do equipamento



	<b>Horário Comercial</b>	<b>Horário Comercial</b>	<b>Horário Comercial</b>
<b>Atendimento telefônico</b>			
<b>Atendimento técnico in loco</b>	em até 24h	em até 24h em dias úteis	em até 48h em dias úteis
<b>Equipamento Reserva em caso de avaria</b>	em até 12h	em até 24h	em até 48h
<b>Equipamento Reserva para revisão</b>	incluso	incluso	incluso
<b>Calibração RBC</b>	a cada 3 meses	a cada 3 meses	a cada 3 meses
<b>Vigência</b>	36 meses	24 meses	12 meses



AGORA COM  
**ASSISTÊNCIA  
TÉCNICA.**

<sup>1</sup> Profissional disponível para realizar diagnósticos, pequenos reparos, inspeção e verificação de disjuntores. Para atendimento fora da Grande São Paulo, as taxas de deslocamento, alimentação e hospedagem serão de responsabilidade do cliente.

<sup>2</sup> No plano de suporte técnico **não** estão inclusos peças de reposição.

<sup>3</sup> O Suporte Técnico não se refere as revisões periódicas, tais revisões devem ser realizadas em contrato separado.

<sup>4</sup> Em caso de cancelamento do plano, antes do vencimento do período da vigência, será cobrado 50% do saldo vigente do contrato.

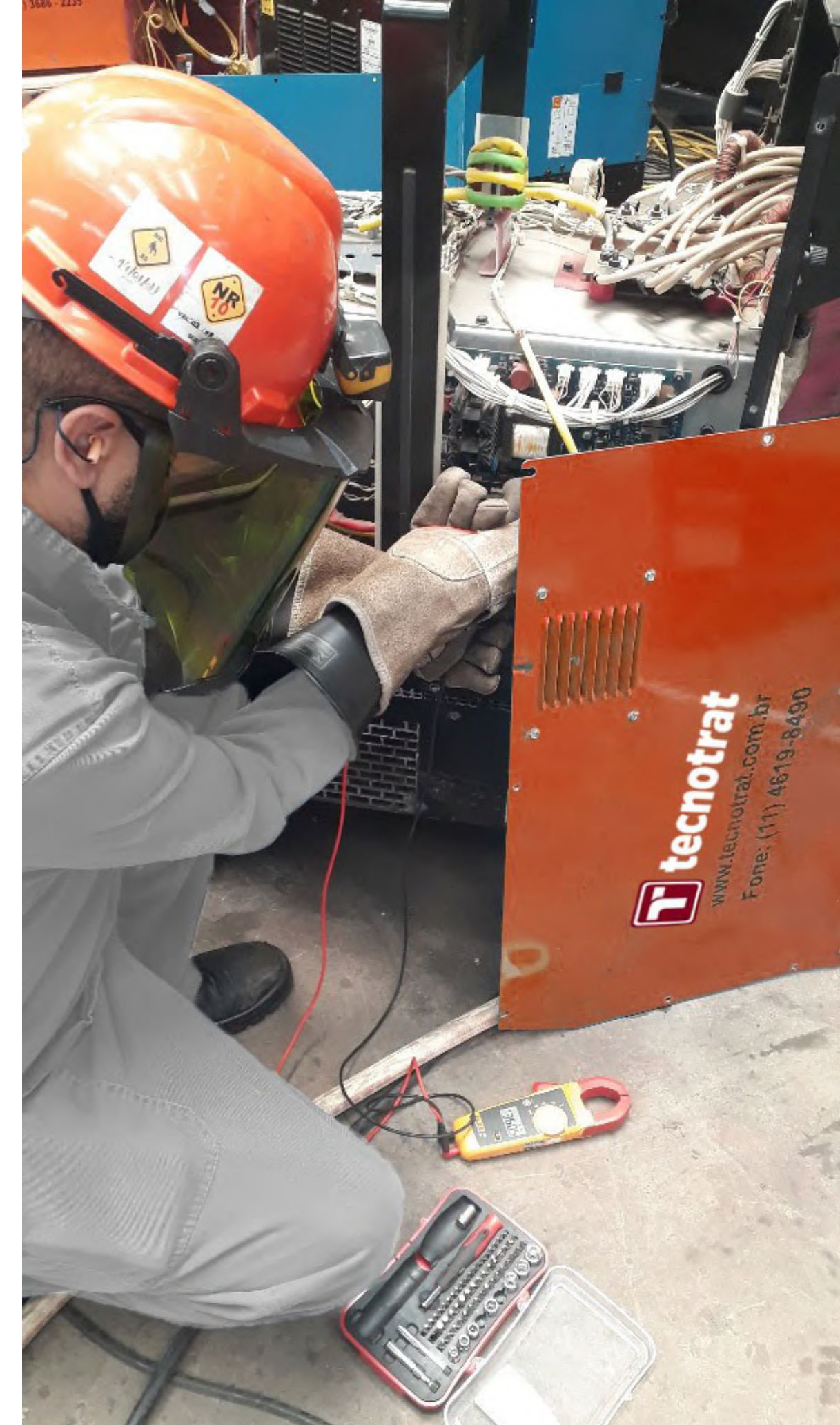
<sup>5</sup> SLAs para atendimento em São Paulo e Rio de Janeiro. Outros estados consulte SLAs disponíveis.

# MANUTENÇÃO PREVENTIVA DE MÁQUINAS

As manutenções preventivas nas máquinas têm como objetivo diminuir os custos resultantes das falhas durante os processos produtivos, reduzir o consumo de energia dos equipamentos, aumentar a sua produtividade e vida útil, entre outros propósitos, que só podem ser alcançados por meio de uma adequada manutenção.

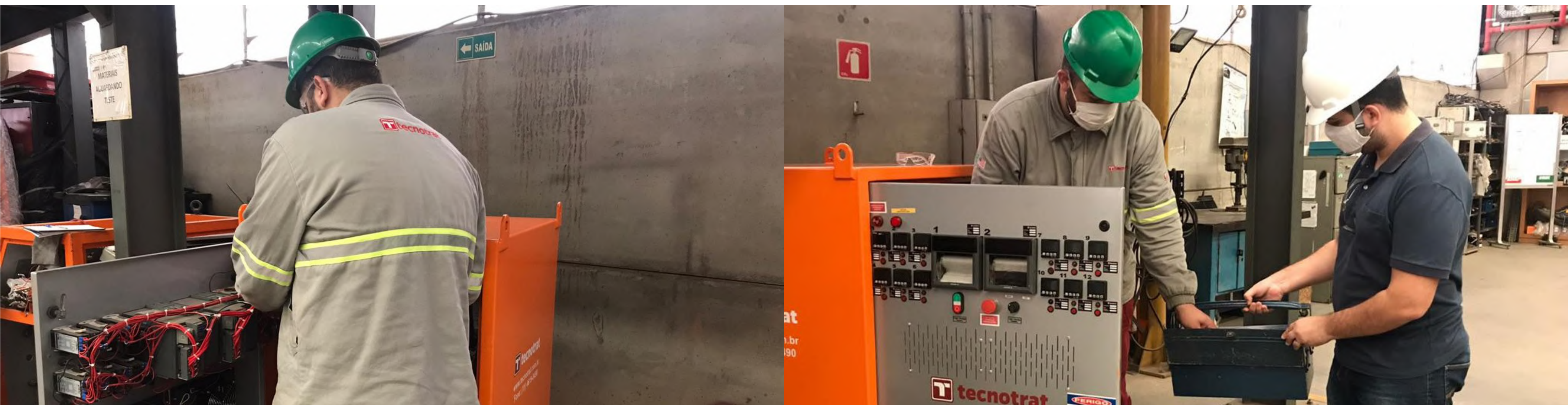
Para a Associação Brasileira de Normas Técnicas — ABNT, essa manutenção pode ser definida como: “a combinação de iniciativas técnicas e administrativas, incluindo as de supervisão, com o objetivo de manter ou recolocar um item em um estado no qual possa desempenhar a função requerida”.

É recomendado fazer uma vez por uma manutenção preventiva geral, para evitar mau funcionamento



# MANUTENÇÃO CORRETIVA DE MÁQUINAS

A manutenção corretiva é a atuação para a correção da falha ou do desempenho menor que o esperado. Realizada para superar as falhas ou danos encontrados durante o período de manutenção preventiva. Em geral, a manutenção corretiva não é uma atividade de manutenção programada, porque é feita depois que um componente é danificado e visa restaurar a confiabilidade de um componente ou sistema ao seu estado original.



[www.tecnorat.com.br](http://www.tecnorat.com.br) | (11) 4619-8490

[contato@tecnorat.com.br](mailto:contato@tecnorat.com.br)

Rua Aparício Corrêa de Godoy, 284 – Polo Industrial Itapevi – SP - CEP 06693-805

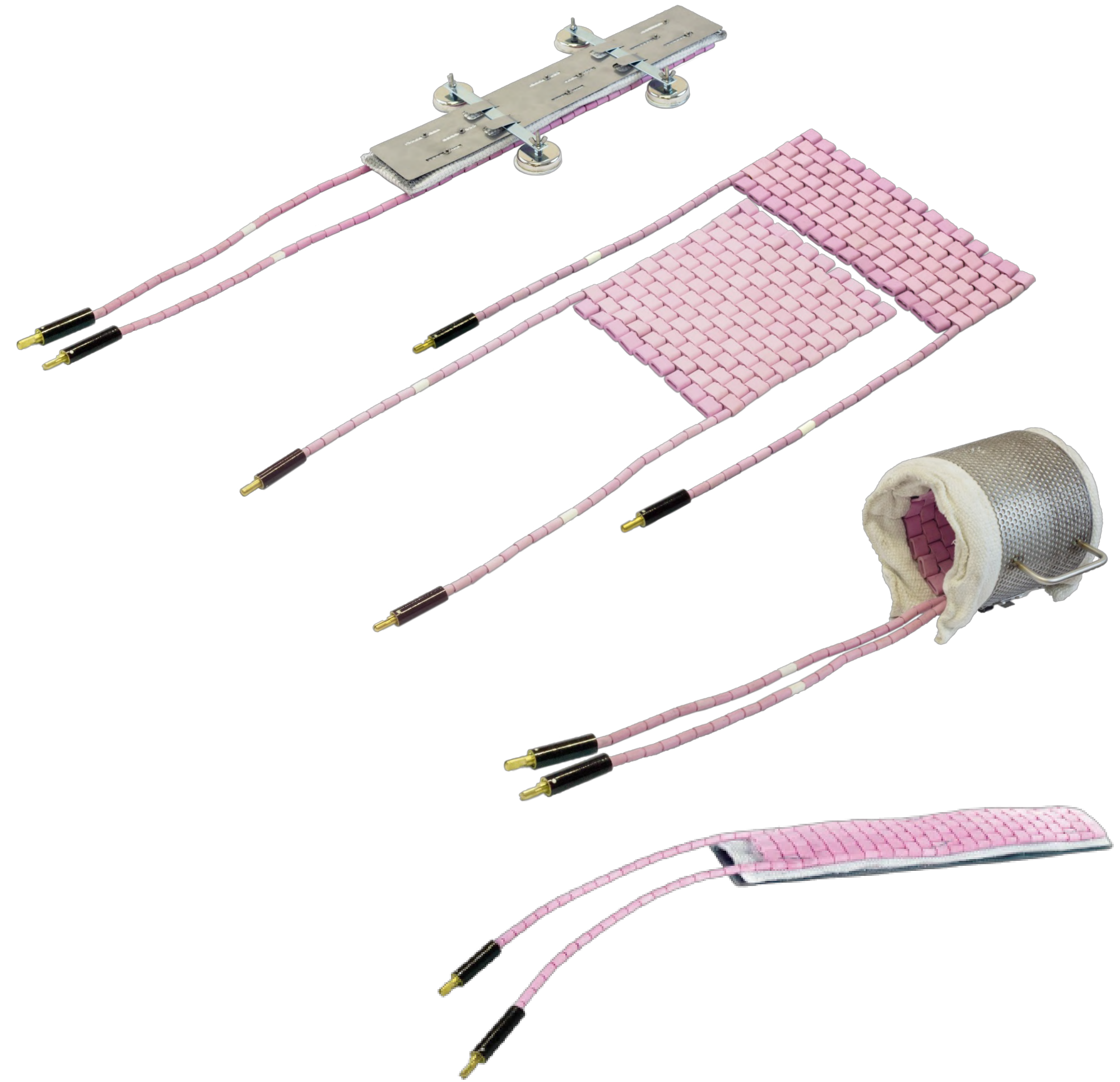


# MANUTENÇÃO RESISTÊNCIA

A manutenção de acessórios é uma poderosa ferramenta para garantir o funcionamento contínuo dos equipamentos, todas as resistências devem passar pelo processo de inspeção visual e teste elétrico, avaliando corrente e resistência.

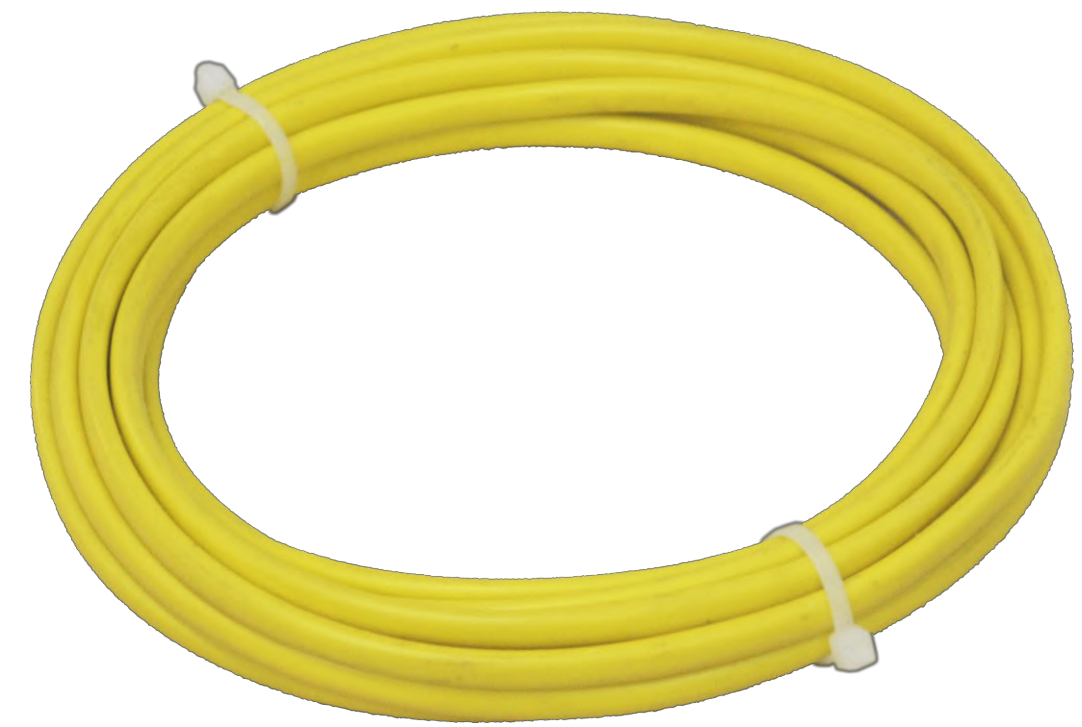
A Tecnotrat possui uma linha completa de resistências elétricas com uma grande variedade de dimensões, formatos e potências elétricas; em uma avaliação técnica caso seja detectado que os bead's cerâmicos estão deteriorando com o tempo deixando visível o fio da resistência, ou notar-se que o fio de resistência está rompido, deve-se segregar a resistência a manutenção corretiva.

Este processo assegura reduzir os custos resultantes das falhas durante os processos produtivos.



# MANUTENÇÃO DE CABOS

A manutenção corretiva nos cabos é realizada quando acontece a deterioração ou danos aos cabos e acessórios, devendo os mesmos ser trocados, de modo a garantir a integridade dos equipamentos. Na Tecnotrat a manutenção corretiva nos cabos proporciona restauração nos cabos e da sua capacidade de funcionamento.



# MANUTENÇÃO DE TAU

A manutenção corretiva no equipamento TAU, é realizada para garantir perfeito funcionamento do Imã, da ligação do alicate, e da fiação externa.

Nós realizamos toda essa avaliação para garantir que a descarga capacitiva do TAU seja satisfatória no desempenho do processo de instalação do termopar.



# CALIBRAÇÃO

Objetivo é a garantia da precisão dos instrumentos de medição empregados no processo, de modo tornar os resultados finais eficientes de acordo com o padrão dimensional. Nos da Tecnotrat estamos em conformidade com os padrões nacionais e internacionais de metrologia garantindo calibrações RBC (Rede Brasileira de calibrações) e o padrões rastreáveis e norma API. Atendendo a satisfação e a confiabilidade.

